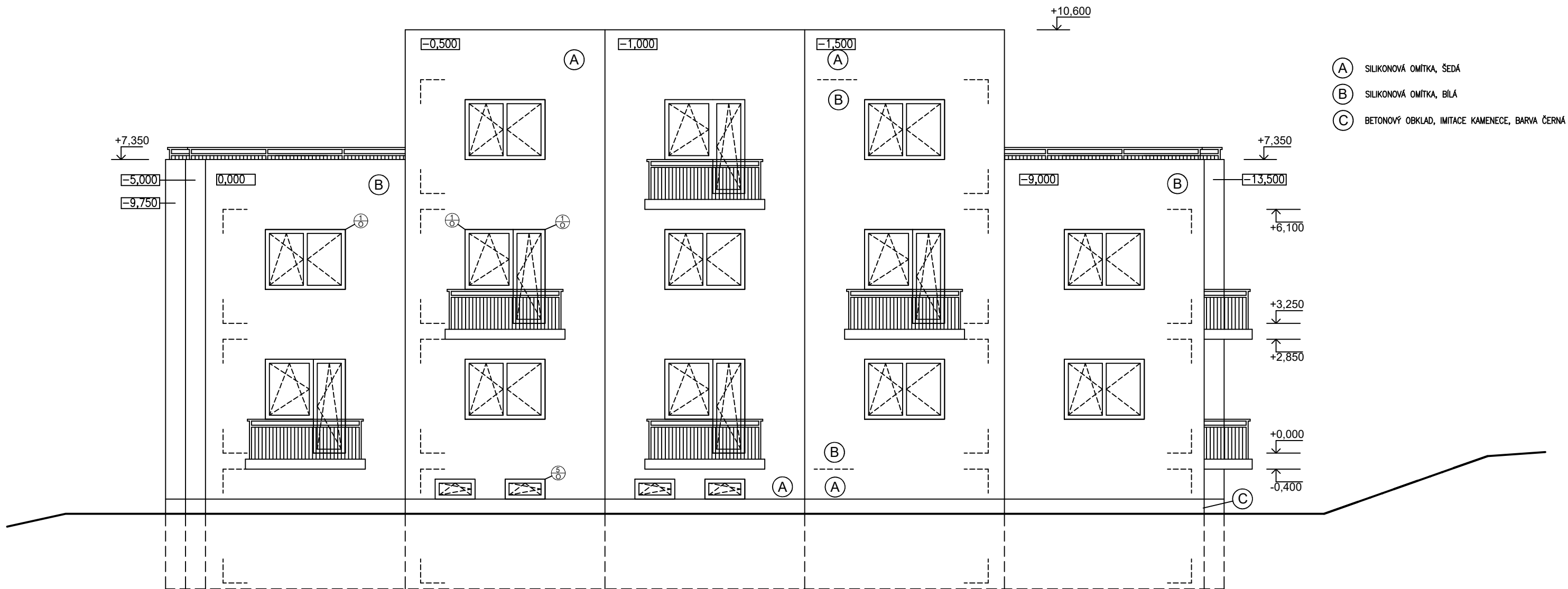


POHLED JIHO-JIHOZÁPADNÍ



0,000 = 216.10 m n.m., B.p.v. / SOUŘADNICOVÝ SYSTÉM S-JTSK

PŘEDMĚT	BAKALÁŘSKÁ PRÁCE		<div><div>T</div><div>FAKULTA STAVEBNÍ ústav pozemního stavitelství</div></div>	
VYPRACOVAL	DANIEL DANIŠ			
KONTROLOVAL	ING. DÁŠA SUKOPOVÁ			
STAVEBNÍK	-			
MÍSTO STAVBY	-			
NÁZEV STAVBY	BYTOVÝ DŮM V UHERSKÉM BRODĚ			
	-		FORMÁT	A3
STAVEBNÍ OBJEKT	BYTOVÝ DŮM		DATUM	05.2021
ČÁST	DLE VYHLÁŠKY č. 499/2006 Sb.		STUPEŇ PD	DPS
OBSAH: POHLED JIHO-JIHOZÁPADNÍ			MEŘÍTKO 1:100	Č. VÝKRESU D1.1.15